



01776E00

### Корпуса Ex d из пластмассы со взрывонепроницаемой оболочкой, серия 8218

- Взрывозащита по
  - IEC
  - ATEX
- Применяются в зоне 1 и зоне 2
- Взрывонепроницаемый корпус из пластмассы (полиэфирная смола)
- Поставляются 5 длин корпуса
- Исполнения передней панели:
  - Квадратное из пластмассы: закрытое исполнение, выводы оси, смотровое стекло
  - Круглое из пластмассы: закрытое исполнение, выводы оси, смотровое стекло
  - Круглое из металла: выводы оси, выводы вала на опоре
- Используется в диапазоне температур от - 40 °C до + 40 °C

STAHL

Во взрывонепроницаемые корпуса серии 8218 могут встраиваться коммутационные аппараты, приборы управления, регулирующие приборы, измерительные и индикаторные приборы.

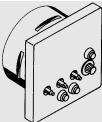
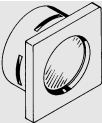





Корпуса поставляются с различными исполнениями передних панелей для всех стандартных случаев применения. Таковыми могут, например, являться: смотровые стекла для индикации инструментов, выводы оси для потенциометра или клавиатуры, выводы валов на опорах для сельсин-датчиков или двигателей.

Подключение подводящих и отводящих линий значительно облегчается благодаря ступенчатой клеммной коробке в коммутационной коробке с хорошо обозримой структурой.

Таблица данных

Исполнение	Длина корпуса мм	8218/3: Ex de IIC T6 (только размер 1; длина 160 мм)	8218/2: Ex de IIB T6 (все размеры)	Вес кг
		Номер заказа	Номер заказа	
 Квадратная передняя панель, закрытая <small>05282E00</small>	160 мм	<b>8218/311-1-004</b>	<b>8218/211-1-004</b>	1.080
	210 мм		<b>8218/212-1-004</b>	1.230
	260 мм		<b>8218/213-1-004</b>	1.380
	310 мм		<b>8218/214-1-004</b>	1.530
	360 мм		<b>8218/215-1-004</b>	1.680

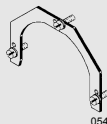
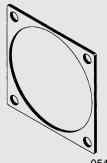
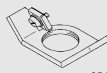
# Зоны 1 и 2

Таблица данных				
Исполнение	Длина корпуса мм	8218/3: Ex de IIC T6 (только размер 1; длина 160 мм)	8218/2: Ex de IIB T6 (все размеры)	Вес кг
		Номер заказа	Номер заказа	
 <p>05577E00 Квадратная передняя панель с выводом оси</p>	160 мм	8218/311-1-014	8218/211-1-014	1.230
	210 мм		8218/212-1-014	1.380
	260 мм		8218/213-1-014	1.530
	310 мм		8218/214-1-014	1.680
	360 мм		8218/215-1-014	1.830
 <p>05284E00 Квадратная передняя панель со смотровым стеклом <math>\varnothing</math> 52 мм</p>	160 мм	8218/311-1-104	8218/211-1-104	1.130
	210 мм		8218/212-1-104	1.280
	260 мм		8218/213-1-104	1.430
	310 мм		8218/214-1-104	1.580
	360 мм		8218/215-1-104	1.730
 <p>05587E00 Круглый фланец, закрытый</p>	160 мм	8218/311-1-304	8218/211-1-304	1.100
	210 мм		8218/212-1-304	1.250
	260 мм		8218/213-1-304	1.400
	310 мм		8218/214-1-304	1.550
	360 мм		8218/215-1-304	1.700
 <p>05287E00 Круглый фланец, закрытый, с выводом оси</p>	160 мм	8218/311-1-314	8218/211-1-314	1.230
	210 мм		8218/212-1-314	1.380
	260 мм		8218/213-1-314	1.530
	310 мм		8218/214-1-314	1.680
	360 мм		8218/215-1-314	1.830
 <p>05288E00 Круглый фланец со смотровым стеклом <math>\varnothing</math> 52 мм</p>	160 мм	8218/311-1-404	8218/211-1-404	1.130
	210 мм		8218/212-1-404	1.280
	260 мм		8218/213-1-404	1.430
	310 мм		8218/214-1-404	1.580
	360 мм		8218/215-1-404	1.730
 <p>05290E00 Круглый металлический фланец с выводом оси</p>	160 мм	8218/311-1-724	8218/211-1-724	1.330
	210 мм		8218/212-1-724	1.480
	260 мм		8218/213-1-724	1.630
	310 мм		8218/214-1-724	1.780
	360 мм		8218/215-1-724	1.930
 <p>05291E00 Круглый металлический фланец с выводом вала на опоре</p>	160 мм	8218/311-1-734	8218/211-1-734	1.330
	210 мм		8218/212-1-734	1.480
	260 мм		8218/213-1-734	1.630
	310 мм		8218/214-1-734	1.780
	360 мм		8218/215-1-734	1.930
Указание	<p>Ввод проводки</p> <p>Стандартный: 1 x M 20 x 1,5 кабельный ввод, серия 8161                      Специальный: Возможно макс. 3 x M 20 x 1,5 кабельных ввода, серия 8161 или 2 x M 20 x 1,5 металлических резьбовых соединения;</p> <p>Просьба при заказе указывать отдельно текстом</p> <p>Корпуса в исполнении IIC поставляются только длиной 160 мм.</p>			

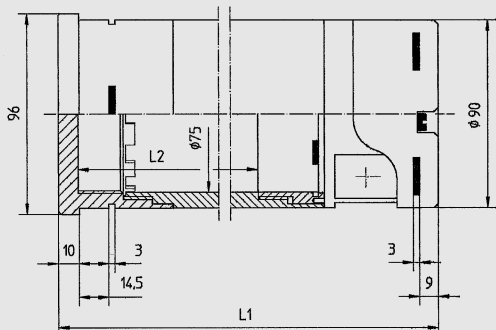
## Технические данные

Взрывозащита				
Газо-взрывозащита				
ATEX	Пустой корпус	<b>8218/3...-1-...:</b> <b>8218/2...-1-...:</b>	II 2 G Ex de IIC или Ex d IIC II 2 G Ex de IIB или Ex d IIB	
	Корпус со встроенными изделиями	<b>8218/3...-5-...:</b> <b>8218/2...-5-...:</b> <b>8218/111-2-...:</b>	II 2 G Ex de [ia/ib] IIC T6 или Ex d [ia/ib] IIC T6 II 2 G Ex de [ia/ib] IIB T6 или Ex d [ia/ib] IIB T6 II 2 G Ex de IIB T6	
Сертификаты				
Казахстан	ГОСТ К			
Белоруссия	Проматомнадзор			
Международный	IEC			
Европа	ATEX			
Расчетное напряжение AC	750 В			
Расчетный рабочий ток	16 А (1,5 мм <sup>2</sup> ), 10 А (0,75 мм <sup>2</sup> )			
Макс. рассеиваемая мощность	Тип корпуса	Макс. рассеиваемая мощность	Температурный класс	Свободный монтажный объем
	<b>8218/311-...-...</b>	10 Вт	T6	310 см <sup>3</sup>
	<b>8218/211-...-...</b>	10 Вт	T6	310 см <sup>3</sup>
	<b>8218/212-...-...</b>	16 Вт	T6	530 см <sup>3</sup>
	<b>8218/213-...-...</b>	22 Вт	T6	750 см <sup>3</sup>
	<b>8218/214-...-...</b>	26 Вт	T6	970 см <sup>3</sup>
	<b>8218/215-...-...</b>	31 Вт	T6	1190 см <sup>3</sup>
	<b>8218/111-2-...</b>	5,4 Вт	T6	-
Вид защиты	IP65			
Материал				
Корпус	полиэфирная смола, укрепленная стекловолокном, темно-серая RAL 7024, сопротивление ударной нагрузке $\geq 7$ Нм, Поверхностное сопротивление $\leq 10^9$ Ом, материал огнеупорный, самогасящийся			
Смотровое стекло	Боросиликатное стекло			
Уплотнение	Бутадиен-нитрильный каучук			
Монтаж	Монтаж в пульт, монтаж на монтажной плите или фланцевый монтаж			
Ввод проводки				
Стандартный	1 x M 20 x 1,5 кабельный ввод, серия 8161			
Специальный	макс. 3 x M 20 x 1,5 кабельных ввода, серия 8161 или фланец для кабельного ввода, серия 8165 или 2 x M 20 металлических резьбовых соединения			
Проходник	Жильный гермопроходник 10 x 0,75 мм <sup>2</sup> (другие по запросу)			
Вид подключения	Цоколь с 10 клеммами (из них 1 клемма для РЕ-контакта) Возможность подключения: тонкопроволочный 2,5 мм <sup>2</sup> / однопроволочный 2,5 мм <sup>2</sup>			

## Принадлежности и запасные детали

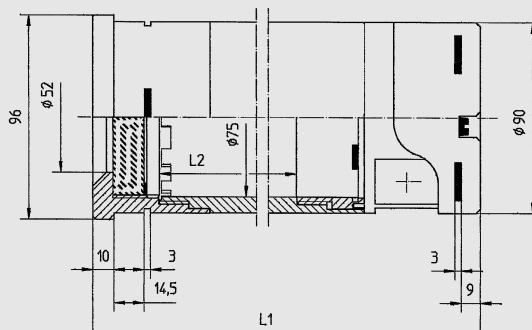
Наименование	Изображение	Описание	Номер заказа	Вес кг
Монтажная скоба		Для клеммового крепления корпусов в монтажном вырезе пульта или на монтажной плите; в сборе с крепежными винтами, M 5 x 16	<b>141562</b>	0.063
Уплотнение		Для встраивания при монтаже в пульт	<b>141594</b>	0.010
Латунная плата		для встраивания металлических вводов проводки M 20 x 1,5	<b>141581</b>	0.090

Чертежи (все размеры в мм) - Возможны изменения



04017E00

Корпус 8218 с закрытой передней панелью

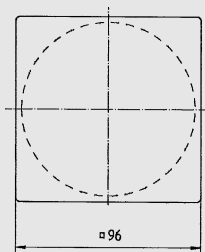


04018E00

Корпус 8218 со смотровым стеклом

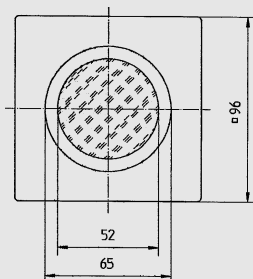
Корпус	Длина корпуса L1	Монтажная длина в свету L2
8218/311	160 мм	прибл. 60 мм
8218/211	160 мм	прибл. 60 мм
8218/212	210 мм	прибл. 110 мм
8218/213	260 мм	прибл. 160 мм
8218/214	310 мм	прибл. 210 мм
8218/215	360 мм	прибл. 260 мм

Корпус	Длина корпуса L1	Монтажная длина в свету L2
8218/311	160 мм	прибл. 40 мм
8218/211	160 мм	прибл. 40 мм
8218/212	210 мм	прибл. 90 мм
8218/213	260 мм	прибл. 140 мм
8218/214	310 мм	прибл. 190 мм
8218/215	360 мм	прибл. 240 мм



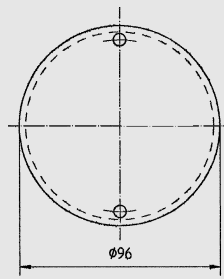
04012E00

Квадратная передняя панель, закрытая



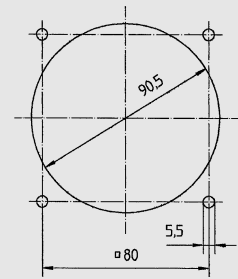
04007E00

Квадратная передняя панель со смотровым стеклом



04009E00

Круглый фланец, закрытый



04037E00

Монтажный вырез пульты

## Серия корпусов 8218

Сохранено право на внесение изменений в технические данные, размеры, вес, конструкцию и возможности поставки. Изображения не влекут за собой обязательств.

